



DESPERTAR

# 2024.01

# PROJETO

# INTEGRADOR

CURSO DE  
MONITORAMENTO DE SISTEMA  
ELETRÔNICO DE SEGURANÇA



CIDADE DE  
**SÃO PAULO**  
ASSISTÊNCIA E  
DESENVOLVIMENTO  
SOCIAL



## RESUMO

A turma do curso de monitoramento de sistema eletrônico de segurança, como parte do projeto integrador de final de curso, optou por realizar a construção de uma maquete da Penitenciária Federal de Mossoró como trabalho de conclusão. O objetivo é demonstrar a disposição ideal das câmeras para garantir uma cobertura eficiente e adequada, possibilitando a filmagem para análise de casos futuros. Além da maquete, também apresentaremos os protocolos de segurança da penitenciária, detalhando todas as câmeras e sua localização dentro das instalações.

Essa abordagem permitirá uma compreensão mais abrangente dos procedimentos de segurança adotados na Penitenciária Federal de Mossoró, destacando a importância da vigilância por vídeo na prevenção e investigação de incidentes. Por meio da análise dos protocolos de segurança e da visualização da disposição das câmeras na maquete, será possível oferecer insights valiosos sobre a eficácia do sistema de monitoramento existente e possíveis melhorias que possam ser implementadas.



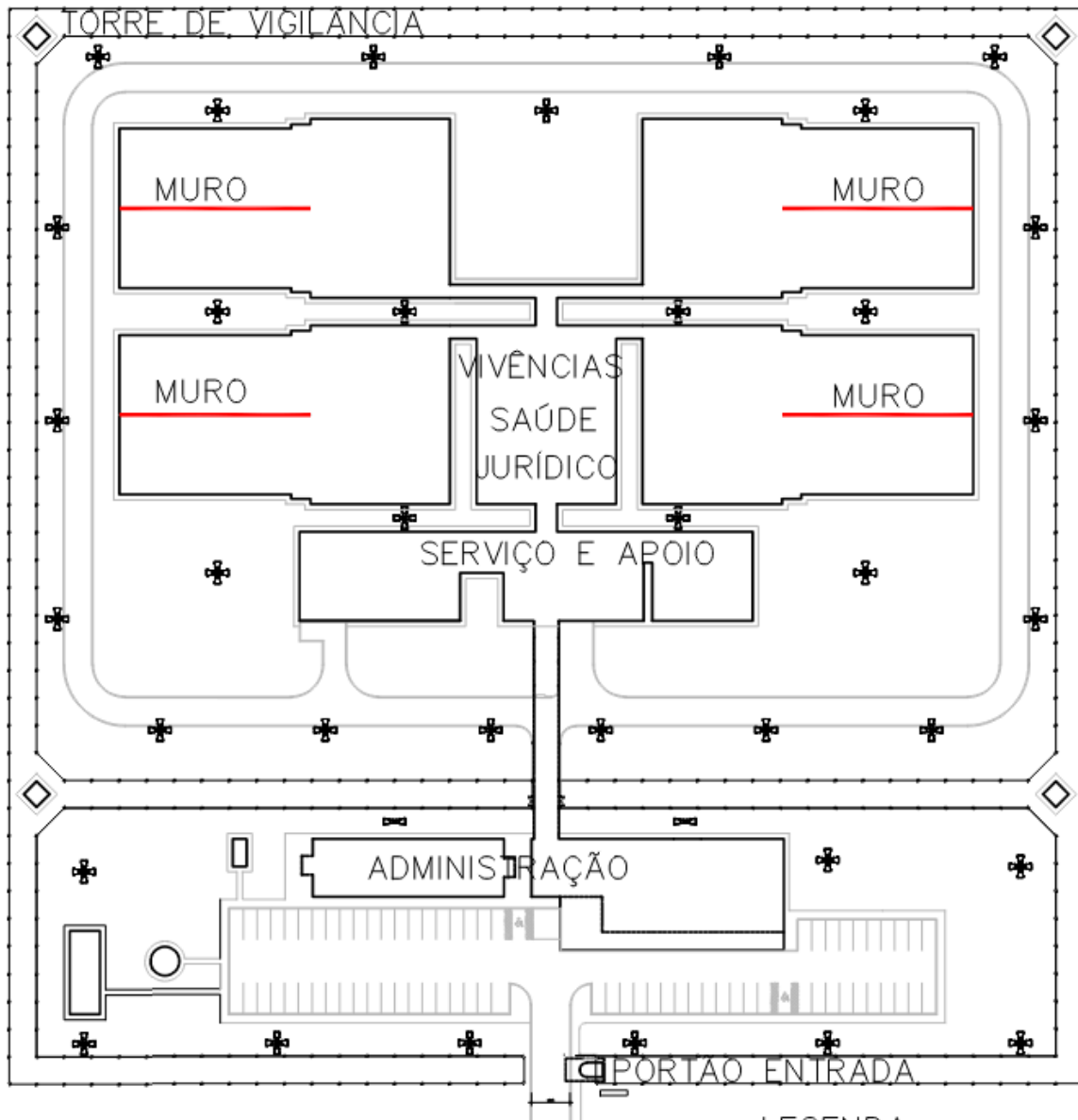
Ao apresentar os detalhes das câmeras e suas localizações estratégicas, nosso objetivo é fornecer uma visão detalhada do panorama de segurança da penitenciária, enfatizando a necessidade de uma abordagem integrada e abrangente para garantir a proteção das instalações, dos funcionários e dos detentos.

Esperamos que este trabalho não apenas contribua para o nosso aprendizado acadêmico, mas também possa servir como uma fonte de conhecimento prático para profissionais da área de segurança e sistemas de monitoramento eletrônico.



DESPERTAR

## MAQUETE



LEGENDA:

— MURO

# IMPLANTAÇÃO





DESPERTAR

## MAQUETE



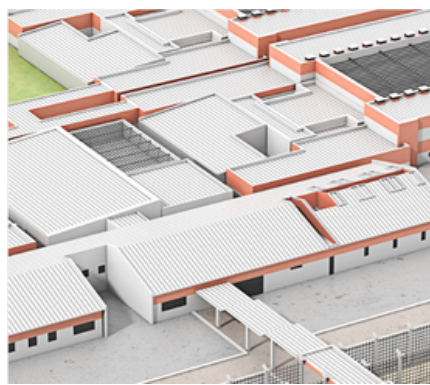
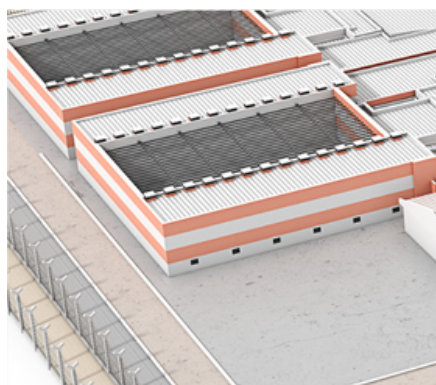
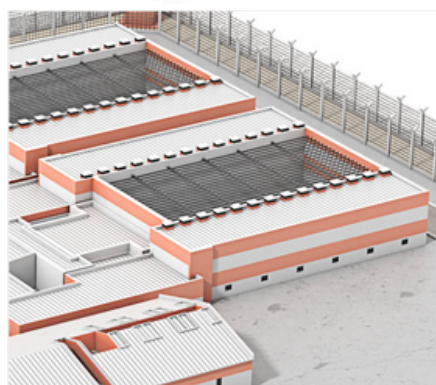
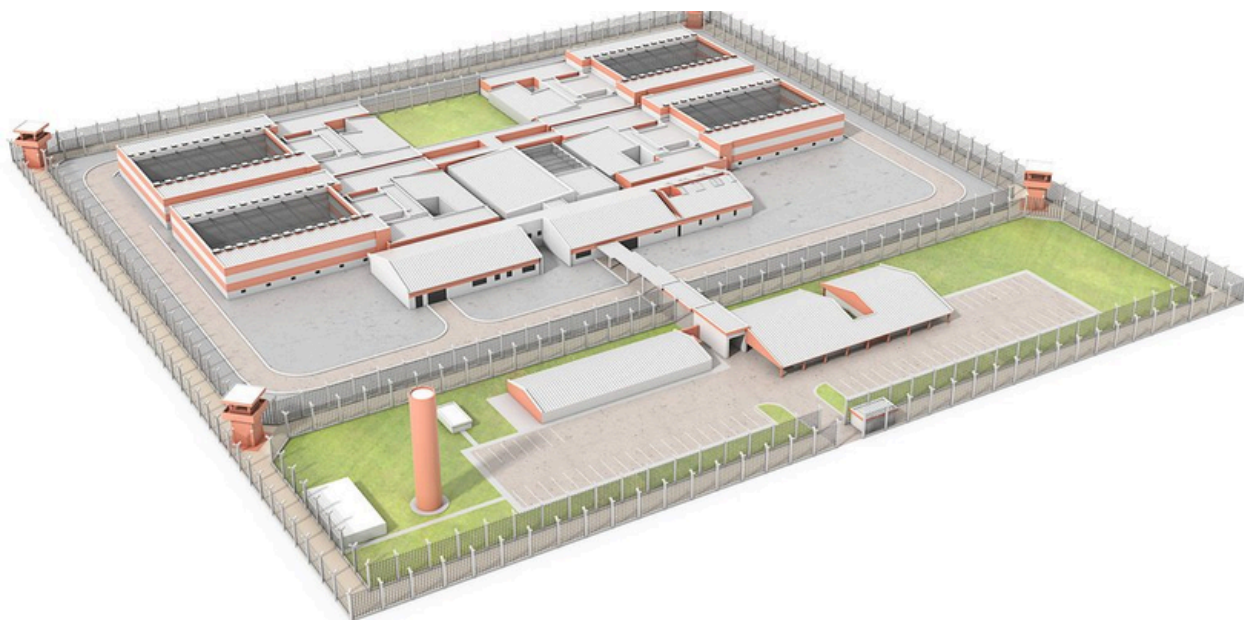
FONTE DA IMAGEM:

<https://www.novonoticias.com.br/fuga-no-presidio-federal-de-mossoro-so-teria-sido-percebida-2-horas-apos-ter-ocorrido/>



DESPERTAR

## MAQUETE



FONTE DA IMAGEM:  
<https://especiais.zh.clicrbs.com.br/infograficos/2019/07-julho/penitenciaria-federal/index.html?EW=700&EH=500&=true>



## PROTOCOLO DE SEGURANÇA



Criamos um protocolo de segurança para uma penitenciária federal é uma tarefa complexa que requer consideração meticulosa de diversos fatores. Aqui está um esboço geral de um protocolo de segurança para a Penitenciária Federal de Mossoró:

### **Controle de Acesso:**

- Todos os funcionários, visitantes e prestadores de serviços devem passar por um rigoroso controle de acesso na entrada da penitenciária.
- Utilização de sistemas biométricos ou cartões de identificação para identificar e rastrear indivíduos autorizados.
- Verificação de identidade e propósito da visita para todos os visitantes.

### **Vigilância Perimetral:**

- Instalação de câmeras de vigilância em todo o perímetro da penitenciária, com monitoramento em tempo real 24 horas por dia.
- Patrulhamento frequente por equipes de segurança ao redor do perímetro para detectar e responder a qualquer atividade suspeita.





DESPERTAR

## PROTOCOLO DE SEGURANÇA



### **Controle Interno:**

- Implementação de procedimentos de busca e inspeção em todas as entradas, áreas comuns e celas da penitenciária.
- Uso de detectores de metais e scanners de corpo para prevenir a entrada de armas ou contrabando.
- Monitoramento constante das comunicações entre detentos e visitantes para prevenir atividades ilícitas.

### **Treinamento e Capacitação:**

- Treinamento regular para todos os funcionários em técnicas de segurança, resposta a emergências e prevenção de fugas.
- Simulações periódicas de situações de crise para garantir que todos os funcionários estejam preparados para lidar com qualquer eventualidade.

### **Controle de Fugas:**

- Implementação de barreiras físicas, como cercas eletrificadas e muros altos, para impedir fugas.
- Uso de tecnologias de vigilância avançadas, como drones e sensores de movimento, para detectar tentativas de fuga.

**PROTOCOLO DE  
SEGURANÇA**

- Colocação estratégica de equipes de resposta rápida em pontos-chave da penitenciária para intervir imediatamente em caso de fuga.

**Gestão de Crises:**

- Desenvolvimento de planos de contingência detalhados para lidar com situações de crise, como rebeliões ou motins.
- Cooperação estreita com as forças policiais locais e federais para garantir uma resposta rápida e eficaz a qualquer incidente grave.

**Manutenção e Atualização:**

- Manutenção regular de todas as instalações, equipamentos de segurança e sistemas de vigilância para garantir seu bom funcionamento.
- Revisão periódica do protocolo de segurança para incorporar novas tecnologias e melhores práticas conforme necessário.

Este é apenas um esboço básico e genérico de um protocolo de segurança para uma penitenciária federal. A implementação eficaz de tais medidas requer a expertise de profissionais de segurança e o compromisso contínuo das autoridades responsáveis pela gestão da penitenciária.





DESPERTAR

## MATERIAL



**Chapa Mdf Cru 3mm Placa  
Decoração Artesanato  
60x40cm**

**Parafuso Para Drywall Gn25  
3,5x25mm**

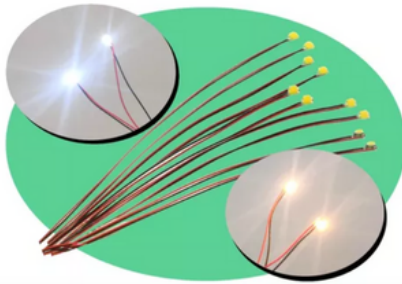


**Cola Branca Pva Extra 1kg  
Artesanato Madeira Tekbond**



DESPERTAR

## MATERIAL



**10 Mini Led Branco P/  
Maquetes 3 Volts (pilhas) 0805  
Smd**

**2x Caixa Suporte Box P/ 2  
Pilhas Palito Aaa Saída 3volts**



**Pincel Chato Uso Geral Escolar  
Artesanato N°18**



DESPERTAR



**CIDADE DE  
SÃO PAULO**  
ASSISTÊNCIA E  
DESENVOLVIMENTO  
SOCIAL

CURSO DE  
**MONITORAMENTO DE SISTEMA  
ELETRÔNICO DE SEGURANÇA**