



Para propor uma intervenção, foi utilizado como base a carta patrimonial Declaração de Amsterdã (1975) onde chama a atenção para a importância do patrimônio arquitetônico europeu, de sua relação entre patrimônio e sociedade, da necessidade da participação da população, de medidas legislativas, financeiras e administrativas.

[...] a conservação das construções existentes contribui para a economia de recursos e para a luta contra o desperdício, uma das grandes preocupações da sociedade contemporânea. Ficou demonstrado que as construções antigas podem receber novos usos que correspondam às necessidades da vida contemporânea.”

- Declaração de Amsterdã, 1975.

CONCEITO

A proposta do projeto é reabilitar um edifício de relevância histórica, oferecendo um novo programa: habitação de interesse social juntamente com um centro gastronômico e comercial no centro histórico de São Paulo. O partido arquitetônico do projeto é composto por características que referenciam o edifício atual e o modo de vida em favelas. Tais como:

- Sustentabilidade
- Terraço Jardim como área de lazer
- Uso misto não totalmente setorizado
- Pátio interno e varandas voltadas para o interior
- Passarelas
- Praça-Viaduto
- Tipologias mistas e para todo tipo de usuário

Referências

Edifício Corruiras - Boldarini



Fonte: Ensamble de Arquitectura Integral

Residencial Sílvio Baccarelli - Vigliecca



Fonte: Vigliecca e Associados

Conjunto Habitacional Heliópolis - Biselli Katchborian



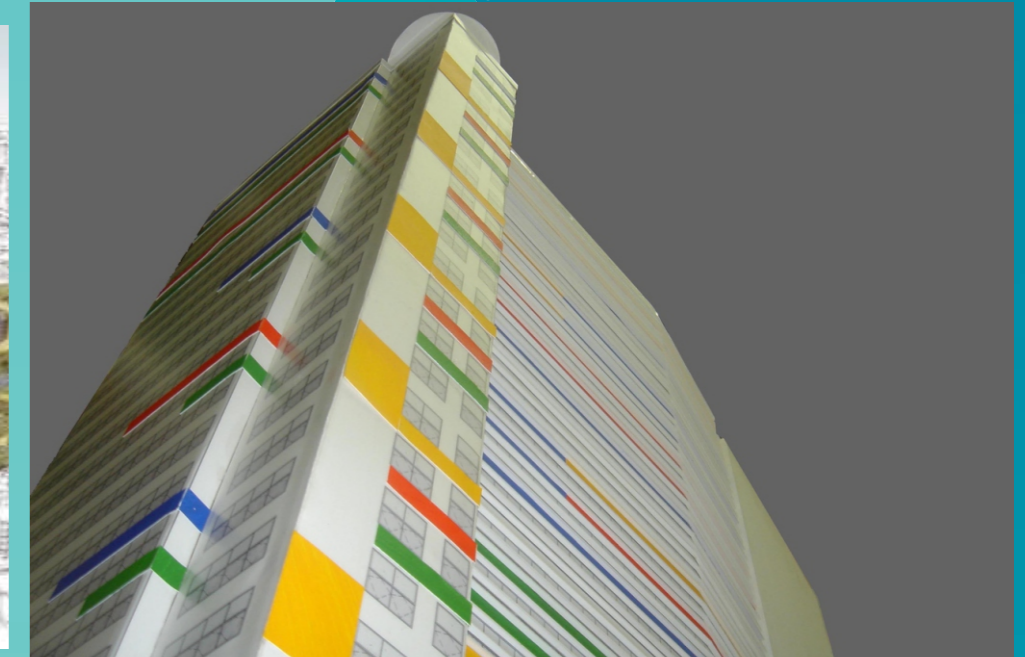
Fonte: Galeria de Arquitetura

Capitol Hill Urban, Cohousing - Grace Kim



Fonte: Schemata Workshop

Projeto Concurso Habitação em Bogotá - Vigliecca



Fonte: LoebCapote

Projeto Concurso Habitação em Bogotá - Vigliecca

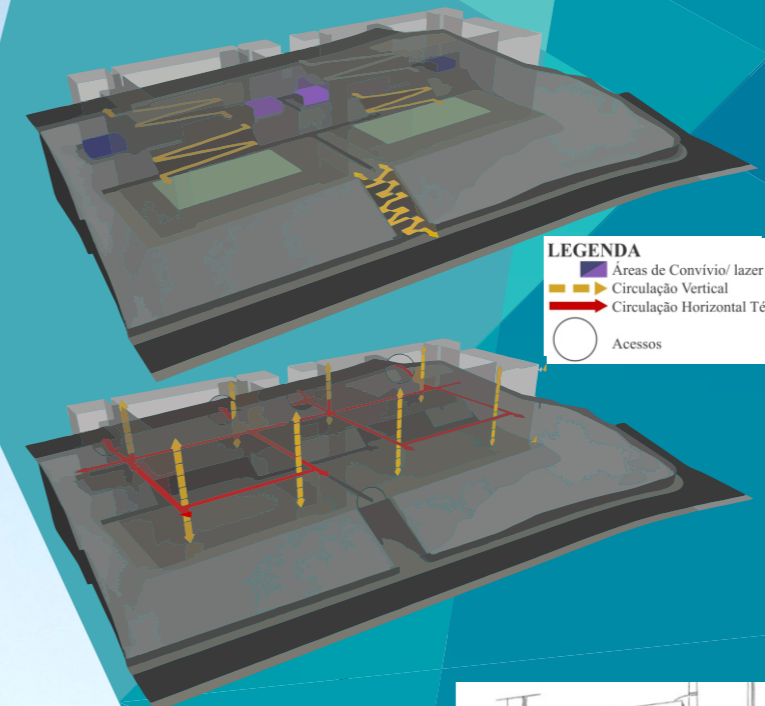


Fonte: Ensamble de Arquitectura Integral

Eataly - Jovita V. Torrano



Fonte: Blog Fica, vai ter jantar



LEGENDA
 Área de Convívio Lazer
 Circulação Vertical
 Circulação Horizontal/Térreo
 Acesso

